



Kleingartenhaus „Athene“

Leistungsbeschreibung



Leistungsbeschreibung – Fachwerkhaus-Kleingartenhaus „Athene“

Wir können Ihnen zwei Varianten anbieten:

1. Fachwerkhaus inkl. Rohmontage (inkl. Materialpaket für den Selbstausbau)
2. Fachwerkhaus inkl. Komplettmontage (mit der Komplettmontage ist das gesamte Materialpaket fertig montiert)

1. Fachwerkhaus inkl. Rohmontage inkl. Materialpaket für den Selbstausbau

a. Lieferumfang:

Außenwände – Fachwerkbauweise – (U-Wert = 0,17 W/m²K):

- 24 mm Fichte Fase-Schalung, EG: waagrecht, OG: senkrecht, mit fertiger Oberfläche Holzlasur (Standardfarbe nach Wahl), inkl. Eckverkleidungen Fichte,
- 30 mm Hinterlüftungsebene bei Holzschalung,
- Winddichtung Omega (SD=0,02 m) bei Holzschalung,
- 60 mm Steico Special, 100% natürliche Weichholzfaser, (0,046 W/mK)
- Vorgefertigte Fachwerk-Konstruktion Fichte, 120 mm,
- 120 mm Rockwool (0,040 W/mK)
- 24 mm Fichte-Vollschalung
- Dampfbremse (SD=2,00 m)
- 60 mm Installationsebene, dazwischen 60 mm Wärmedämmung, Rockwool (0,040 W/mK)
- 40 mm Fichte Fase-Schalung (natur) – F30 oder 15 mm Gipskartonplatten (nicht verspachtelt)

Innenwände - Fachwerkbauweise:

- 15 mm Gipskartonplatten (nicht verspachtelt) oder 24 mm Fichte Fase-Schalung (natur)
- Flies
- Vorgefertigte Fachwerk – Konstruktion 80mm
- 80 mm Rockwool (0,040 W/mK)
- Flies
- 15 mm Gipskartonplatten (nicht verspachtelt) oder 24 mm Fichte Fase-Schalung (natur)

Dachkonstruktion:

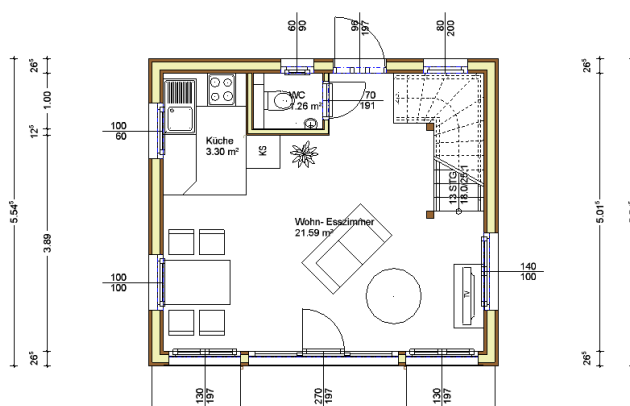
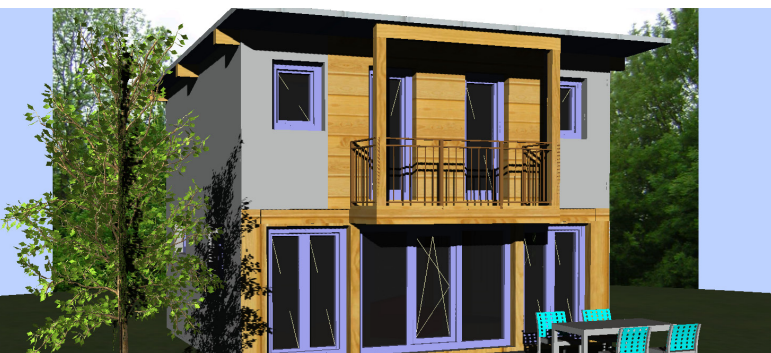
Der Dachstuhl besteht aus einem allseits gehobelten, kerngetrennten Gebälk, wie Pfetten mit darauf liegenden Sparren. Die Dimensionierung der gesamten Konstruktion ist auf eine maximale Schneelast von 250 kg/m² ausgelegt.

Dachaufbau Hauptdach (U-Wert = 0,16 W/m²K):

- Dachdeckung Bramac-Donaudachstein, Standardfarbe nach Wahl
- Lattung 30/50 mm
- Konterlattung 50/50 mm
- Dachauflegebahn Omega light (SD=0,02 m)
- Vollschalung 24 mm Rauschalung Fichte
- Wärmedämmung 180 mm Rockwool (0,040 W/mK)
- Aufdopplung 50 mm Staffelkonstruktion
- Wärmedämmung 50 mm Rockwool (0,040 W/mK)
- Dampfbremse Omega (SD=2,00 m)
- Lattung 50 mm Installationsebene
- Innenschalung 40 mm Fichte Fase-Schalung (natur) – F30, bzw. 15 mm Gipskartonplatten (nicht verspachtelt)

Dachaufbau Vordach (Dachvorsprünge je nach Modell):

- Dachdeckung Bramac-Donaudachstein, Standardfarbe nach Wahl
 - Lattung 30/50 mm
 - Konterlattung 50/50 mm
 - Dachpappe Dachpappe (SD=0,02 m)
 - Vordachschalung 19 mm Fichte Fase-Schalung mit fertiger Oberfläche . Holzlasur (Standardfarbe nach Wahl) Stirnläden u. Saumläden Fichte, 19 mm mit fertiger Oberfläche Holzlasur (Standardfarbe nach Wahl)
- Dachaufbau Thermo-Integral-Pultdach (Dachvorsprünge je nach Modell) - (U – Wert = 0,19 W/m²K):



Dachhaut Thermo-Integral Dachelemente

inkl. Randverblechung in Alu RAL 9002 Grauweiß

- Konterlattung 40/80 mm
- Lattung 40/80 mm
- Dachauflegebahn Omega light (SD=0,02 m)
- Wärmedämmung 60 mm, 100% natürliche Weichholzfaser, Steico Special (0,046 W/mK)
- Pfetten 14/21 cm allseits gehobelte Fichtenbalken
- Vollschalung 24 mm Rauhschalung Fichte
- Wärmedämmung 160 mm, Rockwool (0,040 W/mK)
- Dampfbremse Omega (SD=2,00 m)
- Installationsebene 30/80 mm Lattung
- Innenschalung 40 mm Fichte Fase-Schalung (natur) – F30, . . bzw. 15 mm Gipskartonplatten (nicht verspachtelt)

Deckenkonstruktion:

Holz – Tramdecke in Fichte 14/21 cm inkl. Unterzüge und Säulen (je nach Erfordernis) verlegt. Auf der Oberkante der Balken wird eine Fichte Fase-Schalung 40 mm (F30) montiert.

Fußboden DG:

- Schutzfolie Pe-Folie
- Wärmedämmung 40 - 50 mm Cemix – Isofloor IF300
- Schutzfolie Pe-Folie
- Betonestrich ca. 65 mm Zementestrich E225 (nicht für Klebparkett geeignet)utzfolie

Innentüren (je nach Modell):

Die Innentüren bestehen aus einem mit Echtholz - furnierten, glatten Türblatt in Buche, inkl. Stock und beidseitigen Verblendungen und Standardbeschlägen.

Stiege – Galeriegeländer (je nach Modell):

Die ½ - gedrehte Stiege bzw. ¼ -gedrehte Stiege aus Fichtenholz ohne Setzstufen, besteht aus 40 mm starken Fichtenwangen mit eingestemmen, 40 mm starken Fichtenstufen.

Das Stiegen- und Galeriegeländer ist mit Rundstabsprossen (Standard-Rundstab) aus Fichte gestaltet. Stiege und Geländer werden mit Wasserlack endbehandelt geliefert und eingebaut

Franz. Balkongeländer (je nach Modell):

Das Balkongeländer wird mit Säulen aus Fichte mit dazwischen liegenden Feldern mit Rundstabsprossen aus Fichte und einem Fichtenhandlauf mit fertiger Oberfläche Holzlasur (Standardfarbe nach Wahl) gestaltet.

Fenster und Terrassentüren (je nach Modell):

Kunststoffelemente mit 5-Kammersystem und

3-fach - Wärmeschutzverglasung 0,7 W/m²K

Standardfarbe: innen und außen PVC weiß, (Dekorfarben, Color Acryl Farben, Sprossen, Kunststoff-Alu Ausführung, Rollläden od. Fensterbalken gegen Aufpreis)

Sie werden einbaufertig, mit Fensterkästen, beidseitigen Verkleidungen in Fichte und Alu – Fensterbänken (Standardfarbe nach Wahl) geliefert.

Eingangstüre in Kunststoff - Standardmodelle:

Kunststoffelement mit 5-Kammersystem und 3-fach – Wärmeschutzverglasung 0,7 W/m²K, inkl. Automatikschloss, Zylinder und Standarddrücker weiß

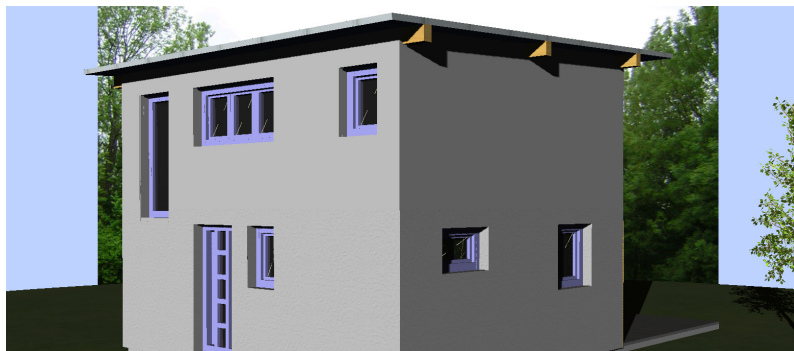
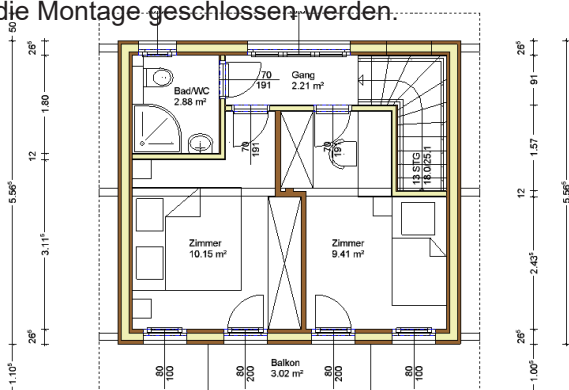
Standardfarbe: innen und außen PVC weiß

Sie wird einbaufertig, mit beidseitigen Verkleidungen und Drückergarnitur geliefert.

Allgemeines:

Erstellen von Einreich- und Polierplänen inkl. bauphysikalischer Unterlagen (Energieausweis, Nachweis der ausreichenden Wärmespeicherung der Aufenthaltsräume, der Nachweis der Eignung der Bauteile hinsichtlich Wasserdampfdiffusion sowie einen Schallschutznachweis lt. OIB 5).

Sämtliches für die Montage obiger Gewerke benötigtes Befestigungsmaterial. Der Transport erfolgt mittels LKW, 36 Tonnen, bei Zufahrtsmöglichkeit bis zur Baustelle (Transportzuschlag bei mehr als 50 km Entfernung – projektabhängig). Für entsprechende Zufahrtsmöglichkeit und Baustrom ist bauseits zu sorgen. Evtl. Vorhandene Keller-Arbeitsgräben müssen für die Montage geschlossen werden.



b. Rohmontage:

Montage folgender Gewerke:

- Außenwände Fachwerkbauweise ohne Innenbeplankung (bauseits)
- Innenwände Fachwerkbauweise ohne Beplankung (beidseits)
- Balkenlage für Zwischendecke mit 40 mm Untersichtschalung
- Dachstuhl samt konstruktiver Gewerke und Dachaufbau bei Pfettendachstuhl: Vordach und Rauhschalung,
- Dachauflegebahn, Konterlattung und Ziegellattung für Bramac-Deckung, Stirn- und Saumläden
- Thermo-Integral Dachelemente (bei Pultdach)
- Bramac-Dachdeckung (Pfettendachstuhl)
- Fußbodenaufbau EG: Trittschalldämmung inkl. Einbringung des Estrichs
- Fußbodenaufbau OG: Schutzfolie, Trittschalldämmung inkl. Einbringung des Estrichs
- Fenster u. Terrassentüren, sowie Eingangstüre (inkl. Außenverkleidungen)

2. Fachwerkhaus inkl. Komplettmontage

Mit der Komplettmontage ist das gesamte Materialpaket montiert.

Das Material und die Montage der gesamten Haustechnik erfolgt bauseits!

U-Wert des Glases: 3-fach - Wärmeschutzverglasung $0,7 \text{ W/m}^2\text{K}$, inkl. Sicherheitsverglasung lt. Bauordnung.

Die Fenster bestehen aus ausgesprochen hochwertige, 3-schicht verleimte Fichtenholzelemente. Sie werden einbaufertig, mit endbehandelter Oberfläche (Standardfarbe nach Wahl), Fensterrahmen, beidseitigen Verkleidungen in Fichte und Alu – Fensterrahmen (Standardfarbe nach Wahl) geliefert.

Optional - Eingangstüre in Holz nach innen aufgehend – mit Aufpreis:

Die Haustür besteht aus Fichtenholz, 2 Flügeldichtungen und 3-fach Sicherheitsverriegelung (Haken- Bolzenschloss). Sie kann aus einem umfangreichen Katalog ausgewählt werden.

Sie wird einbaufertig, mit endbehandelter Oberfläche (Standardfarbe nach Wahl), beidseitigen Verkleidungen und Drückergarnitur geliefert.

U-Wert des Glases: 3-fach - Wärmeschutzverglasung $0,7 \text{ W/m}^2\text{K}$ inkl. Sicherheitsverglasung lt. Bauordnung.

Die Fenster bestehen aus ausgesprochen hochwertige, 3-schicht verleimte Fichtenholzelemente mit aufgesetzter Alu-Schale. Sie werden einbaufertig, mit endbehandelter Oberfläche (Standardfarbe nach Wahl), Fensterrahmen, beidseitigen Verkleidungen in Fichte und Alu – Fensterrahmen (Standardfarbe nach Wahl) geliefert.

Optional - Eingangstüre in Holz-Alu nach innen aufgehend – mit Aufpreis:

Die Haustür besteht aus Fichtenholz mit außen aufgesetzter Aluschale, 2 Flügeldichtungen und 3-fach Sicherheitsverriegelung (Haken- Bolzenschloss). Sie kann aus einem umfangreichen Katalog ausgewählt werden.

Sie wird einbaufertig, mit endbehandelter Oberfläche (Standardfarbe nach Wahl), beidseitigen Verkleidungen und Drückergarnitur geliefert.

Optional: Balkon (je nach Modell) – mit Aufpreis:

Die Balkonkonstruktion in Fichte besteht aus Trägern $14/21 \text{ cm}$ und Säulen $14/14 \text{ cm}$.

Die Oberkante der Träger wird verblecht (verzinktes Blech), darüber werden Polsterhölzer aus Lärchenholz (40 mm stark) und ein Lärchenrost (40 mm) montiert.

Das Balkongeländer wird mit Säulen aus Fichte mit dazwischen liegenden Feldern mit Rundstabsprossen aus Fichte und einem Fichtenhandlauf mit fertiger Oberfläche Holzlasur (Standardfarbe nach Wahl) gestaltet.

Optional: Spengler – mit Aufpreis:

Sockelblech UGINOX als Übergang der Außenwand zum Fundament (Keller), Kaminanschluss-verblechung, Regenrinne und Abfallrohre aus verzinktem Blech werden montiert.

Anschlussverblechungen an Terrassen, Keller und sonstigen Bauteilen sind nicht inkludiert.